

Hell und gemütlich - Maisonette-Wohnung mit Garten in familienfreundlicher Lage



65201 Wiesbaden

Zimmer: 4,00
Wohnfläche ca.: 107,00 m²
Kaltmiete: 950,00 EUR (zzgl. Nebenkosten)
Gesamtmiete: 1.090,00 EUR

Scout-ID: 75244467
Objekt-Nr.: 14015



Ihr Ansprechpartner:

LUXOR Liegenschaften GmbH

Markus Herbig

E-Mail: is24@luxor.de

Tel: +49 611 360060

Fax: +49 611 3600610

Nutzfläche ca.: 12,00 m²
Badezimmer: 1
Gäste-WC: Nein
Keller: Nein
Balkon/Terrasse: Ja
Garten/-mitbenutzung: Nein
Personenaufzug: Nein
Baujahr: 1994
Wesentliche Energieträger: Gas
Energieverbrauchskennwert: 91,00 kWh/(m²*a)
Erstellungsdatum: ab 1. Mai 2014
Energieeffizienzklasse: C
Bezugsfrei ab: 01.08.2014
Anzahl Garage/Stellplatz: 1
Stufenloser Zugang: Nein
Wohnberechtigungsschein erforderlich: Nein

Nebenkosten: 140,00 EUR
Heizkosten sind in Nebenkosten enthalten: Nein
Kautions: 2.850,00
Provision: 2,38 Monatsmieten (inkl. 19% MwSt) für Nachweis/Vermittlung, zahlbar vom Mieter bei Vertragsabschluß

Hell und gemütlich - Maisonette-Wohnung mit Garten in familienfreundlicher Lage



65201 Wiesbaden

Zimmer: 4,00
Wohnfläche ca.: 107,00 m²
Kaltmiete: 950,00 EUR (zzgl. Nebenkosten)
Gesamtmiete: 1.090,00 EUR

Objektbeschreibung:

Die helle und freundliche Maisonette-Wohnung entspricht der unteren Hälfte einer Doppelhaushälfte. Jede Wohnung hat dabei ihren eigenen Eingangsbereich. Sie fühlen sich hier fast wie im eigenen Haus.

Neben dem modernen und gut geschnittenen Wohn-/Essbereich befindet sich eine abgeschlossene, vollständig ausgestattete Einbauküche, die auf Wunsch vom Vermieter übernommen werden kann (Abstand EUR 2.500,-). An den offenen Wohn-/ Essbereich grenzt ein Balkon mit Blick auf den Garten. Auf der Wohnebene stehen Ihnen ebenso ein Gäste-WC, sowie ein weiterer Raum zur Nutzung als Arbeits- oder Gästezimmer zur Verfügung.

Im Gartengeschoss finden Sie Schlaf- und Kinderzimmer, sowie das große und helle Tageslichtbad mit Dusche, Wanne und 2 Waschbecken. Die Wohn- und Schlafräume sind mit Parkett ausgelegt, Bad und Küche sind weiß gefliest. Über die Terrasse gelangen Sie in den fast uneinsehbaren und pflegeleichten Garten.

Des Weiteren stehen Ihnen im Gartengeschoss ein großer Stauraum, sowie vor dem Haus ein Stellplatz zur Verfügung. Die Wohnung wird renoviert übergeben.

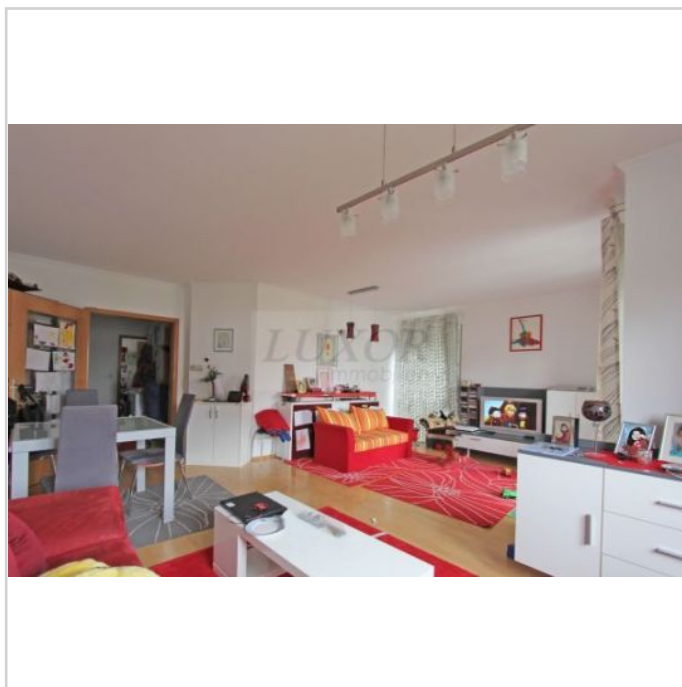
Lage:

Wiesbaden-Freudenberg. Halbhöhenlage mit Blick über die Rheinebene. In Kürze sind Sie mit öffentlichen Verkehrsmitteln in der Wiesbadener City.

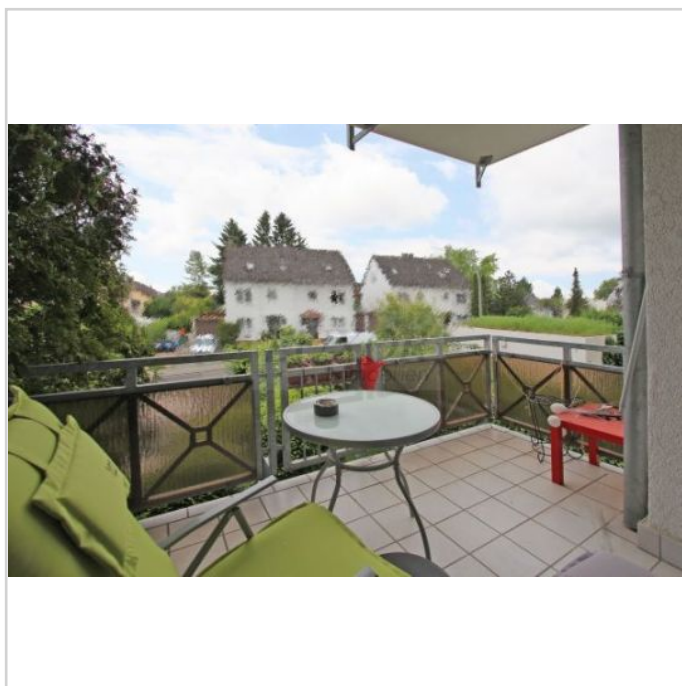
Familienfreundliches Wohngebiet - Kindergarten, Grundschule, Krankenhaus, und Geschäfte für den täglichen Bedarf sind fußläufig erreichbar. Genießen Sie die Nähe zur Natur und das großzügige Angebot an Waldwegen, welche sich für ausgedehnte Spaziergänge oder tägliches Joggen eignen.

Sonstiges:

Heizungs- und Warmwasserkosten rechnet der Mieter direkt mit dem Versorgungsunternehmen ab



Essen-Wohnen



Balkon

Hell und gemütlich - Maisonette-Wohnung mit Garten in familienfreundlicher Lage



65201 Wiesbaden

Zimmer: 4,00
Wohnfläche ca.: 107,00 m²
Kaltmiete: 950,00 EUR (zzgl. Nebenkosten)
Gesamtmiete: 1.090,00 EUR



Wohnen



Küche



Kind



Schlafen

Hell und gemütlich - Maisonette-Wohnung mit Garten in familienfreundlicher Lage



65201 Wiesbaden

Zimmer: 4,00
Wohnfläche ca.: 107,00 m²
Kaltmiete: 950,00 EUR (zzgl. Nebenkosten)
Gesamtmiete: 1.090,00 EUR



Bad



Gäste-WC

Hell und gemütlich - Maisonette-Wohnung mit Garten in familienfreundlicher Lage



65201 Wiesbaden

Zimmer: 4,00
Wohnfläche ca.: 107,00 m²
Kaltmiete: 950,00 EUR (zzgl. Nebenkosten)
Gesamtmiete: 1.090,00 EUR

