

2 ZKB / 73 m² / in einer Altbauvilla, nur ein Katzensprung zur Wilhelmstraße



65189 Wiesbaden

Zimmer: 2,00
Wohnfläche ca.: 73,00 m²
Kaltmiete: 700,00 EUR (zzgl. Nebenkosten)
Warmmiete: 950,00 EUR

Scout-ID: 60209049
Anbieter-Objekt-Nr.: 11009

Wohnungstyp:	Etagenwohnung
Etage:	1
Etagenanzahl:	2
Schlafzimmer:	1
Badezimmer:	1
Gäste-WC:	Ja
Keller:	Ja
Einbauküche:	Ja
Objektzustand:	Saniert
Baujahr:	1900
Qualität der Ausstattung:	Gehoben
Heizungsart:	Zentralheizung
Befeuerungsart:	Gas
Bezugsfrei ab:	01.06.2011
Haustiere:	Nach Vereinbarung
Anzahl Garage/Stellplatz:	1



Ihr Ansprechpartner:

LUXOR Liegenschaften GmbH
Dipl.-Bauing. Markus Herbig
E-Mail: is24@luxor.de
Tel: +49 611 36006-0
Fax: +49 611 36006-10
Web: <http://www.luxor.de>

Nebenkosten: 250,00 EUR
Heizkosten sind in Nebenkosten enthalten: Ja
Garage/Stellplatz-Mietpreis: 50,00 EUR
Kautions: 3 Monatsmieten
Provision: 2,38 Netto-Monatsmieten

2 ZKB / 73 m² / in einer Altbauvilla, nur ein Katzensprung zur Wilhelmstraße



65189 Wiesbaden

Zimmer:	2,00
Wohnfläche ca.:	73,00 m ²
Kaltmiete:	700,00 EUR (zzgl. Nebenkosten)
Warmmiete:	950,00 EUR

Objektbeschreibung:

Attraktive Stadtwohnung, ideal für 1-2 Personen.

2 Zimmer, weiße Einbauküche mit Spülmaschine, Tageslichtbad (weiß + Granit) mit Dusche, Wanne 2 Waschtische, separates Gäste-WC, Diele, Abstellraum (Ankleide), Parkett bzw. Dielenboden, hohe Decken, weiße Kassetten Türen, Keller, Waschküche, kein Balkon.

PKW-Stellplatz mögl. (50,-)

Unitymedia (Tel/Inet/TV bis 128Mbit/s) od. T-Entertain (VDSL 25)

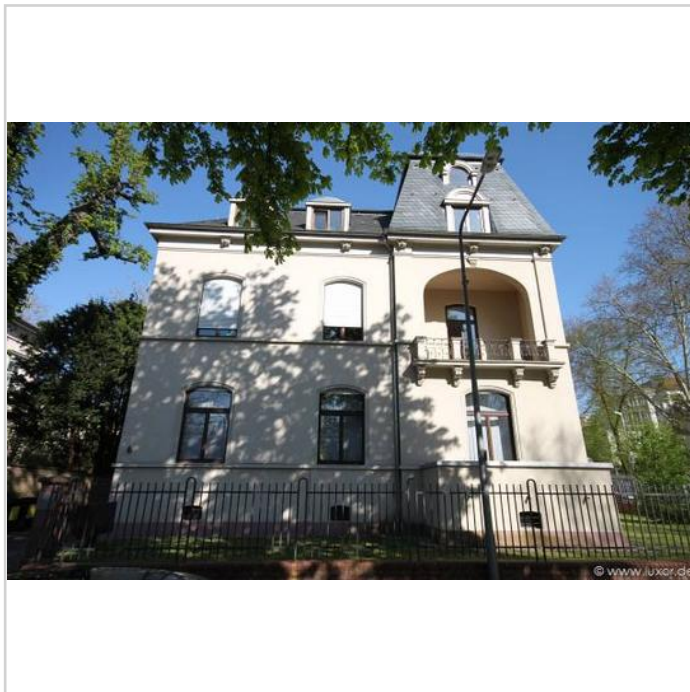
Lage:

Das Anwesen selbst befindet sich in der City-Ost, in dem Teil der Innenstadt, der durch freistehende Gebäude auf großen, parkartig angelegten Grundstücken geprägt ist. Die Nachbarschaft ist überwiegend mit Gründerzeit-Villen und repräsentativen Bürogebäuden bebaut. Alle infrastrukturell notwendigen Einrichtungen sind vorhanden.

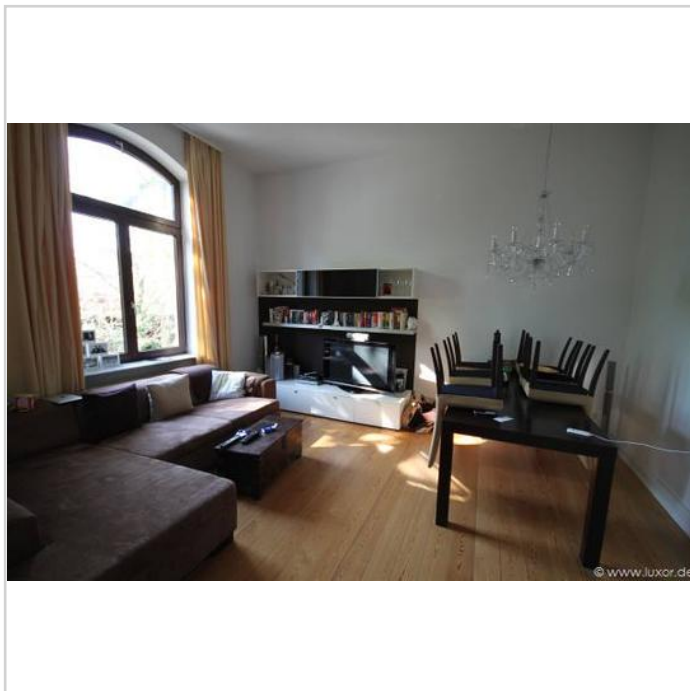
Dank der zentralen Lage können Sie alle Besorgungen, abendlichen und festlichen Veranstaltungen (Kino, Theater, Weinwoche etc.) zu Fuß erledigen. Auch der Bahnhof ist in wenigen Gehminuten zu erreichen. Die Anbindung an die A66 ist hervorragend.

Sonstiges:

Die Wohnung ist bereits zum 01.06. frei, kann ggfls. aber auch erst zum 15.6. od 1.7. übernommen werden.



Ansicht



Wohn-Esszimmer

2 ZKB / 73 m² / in einer Altbauvilla, nur ein Katzensprung zur Wilhelmstraße



65189 Wiesbaden

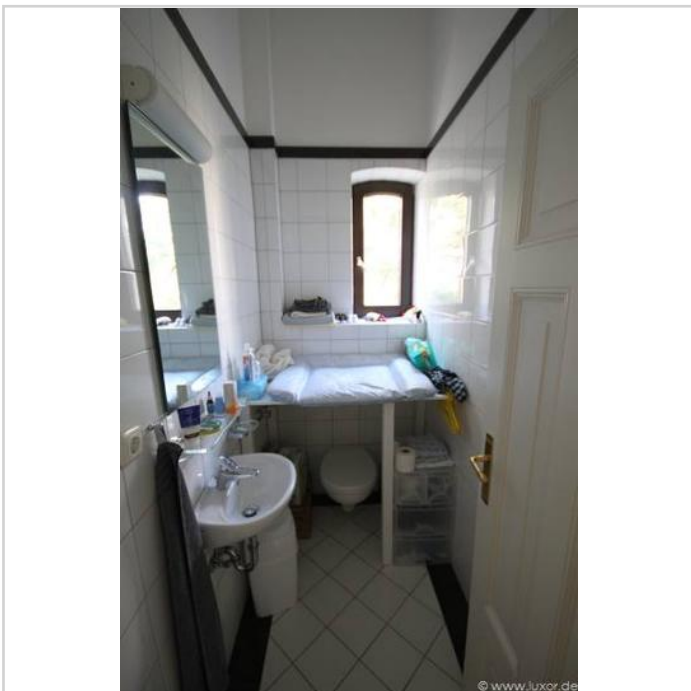
Zimmer: 2,00
Wohnfläche ca.: 73,00 m²
Kaltmiete: 700,00 EUR (zzgl. Nebenkosten)
Warmmiete: 950,00 EUR



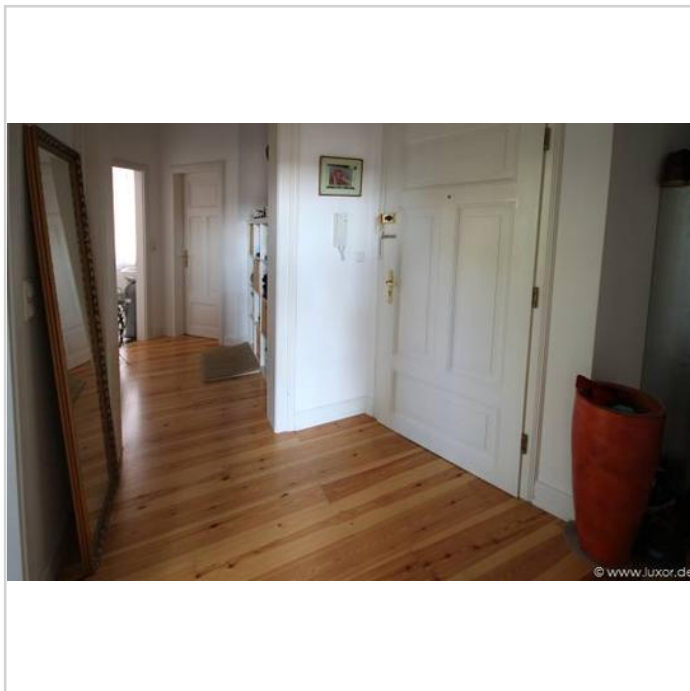
Tageslichbad (Wanne + Dusche)



Einbauküche



Gäste-WC



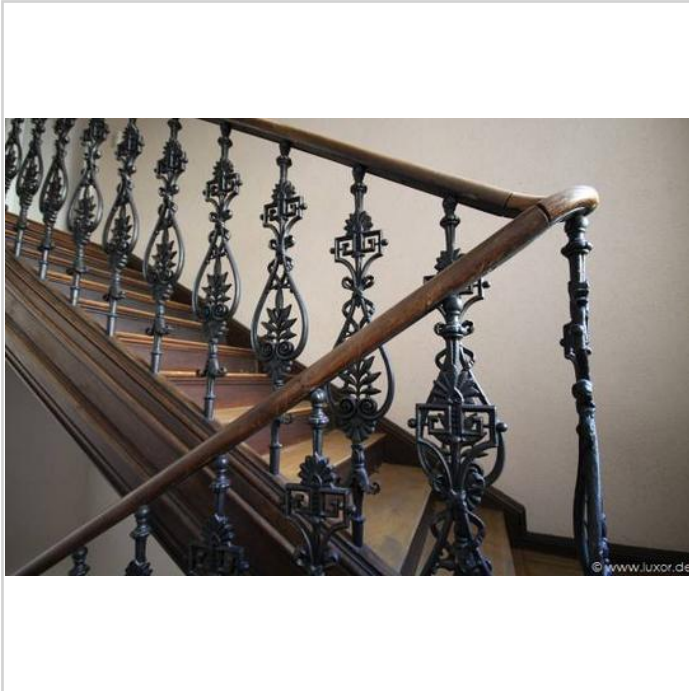
Diele + Ankleide

2 ZKB / 73 m² / in einer Altbauvilla, nur ein Katzensprung zur Wilhelmstraße



65189 Wiesbaden

Zimmer: 2,00
Wohnfläche ca.: 73,00 m²
Kaltmiete: 700,00 EUR (zzgl. Nebenkosten)
Warmmiete: 950,00 EUR



Treppenhaus