

So weit die Augen blicken - 170 m² mit Dachloggia



65189 Wiesbaden

Zimmer: 6,50
Wohnfläche ca.: 170,00 m²
Kaltmiete: 1.900,00 EUR (zzgl. Nebenkosten)
Warmmiete: 2.100,00 EUR
Scout-ID: 59951471
Anbieter-Objekt-Nr.: 10063-W



Ihr Ansprechpartner:

LUXOR Liegenschaften GmbH
Sabine Friedemann
E-Mail: is24@luxor.de
Tel: +49 611 36006-0
Fax: +49 611 36006-10
Web: <http://www.luxor.de>

Wohnungstyp:	Maisonette
Nutzfläche ca.:	20,00 m ²
Etage:	0
Etagenanzahl:	4
Schlafzimmer:	5
Badezimmer:	2
Gäste-WC:	Ja
Keller:	Ja
Balkon/Terrasse:	Ja
Einbauküche:	Ja
Objektzustand:	Gepflegt
Baujahr:	2000
Qualität der Ausstattung:	Gehoben
Heizungsart:	Zentralheizung
Befeuerungsart:	Gas
Bezugsfrei ab:	01.05.2011
Haustiere:	Nach Vereinbarung
Garage/Stellplatz:	Außenstellplatz
Anzahl Garage/Stellplatz:	2

Nebenkosten: 100,00 EUR
Garage/Stellplatz-Mietpreis: 100,00 EUR
Kautions: 3 Netto-Monatsmieten
Provision: 2,38 Netto-Monatsmieten incl MWST

So weit die Augen blicken - 170 m² mit Dachloggia



65189 Wiesbaden

Zimmer:	6,50
Wohnfläche ca.:	170,00 m ²
Kaltmiete:	1.900,00 EUR (zzgl. Nebenkosten)
Warmmiete:	2.100,00 EUR

Objektbeschreibung:

Maisonetten-Wohnung in Form eines Reihenhauses! Sie gelangen durch den Eingangsbereich - mit separatem Gäste-WC und abgetrennter Küche (Einbauküche ist vorhanden) - in den grosszügigen Wohn-/ Essbereich (33 m²). Von hier aus haben Sie Zugang zu einem 9,5 m² großen Balkon, der über eine Treppe direkt mit dem Garten verbunden ist.

Im 1.Obergeschoss befinden sich ein größeres (15 m²), sowie 2 weitere Zimmer (10 m²+ 12 m²) - es steht Ihnen hier ein Tageslichtbad mit Wanne und Dusche zur Verfügung. Angrenzend befindet sich ebenfalls ein Balkon. Das Staffelgeschoss beherbergt ein 22 m² großes Studiozimmer mit angrenzender Ankleide und Duschbad, die großzügige Dachterrasse (15 m²) bietet einen herrlichen Blick über Wiesbaden.

Im Gartengeschoss ist ein weiteres ausgebautes Zimmer mit vorgelagerter Terrasse und Garten vorhanden, welches sich bestens als Arbeits- oder Gästezimmer nutzen ließe. Zwei weitere Kellerräume bieten ausreichend Stauraum, sowie Platz für Waschmaschine und Trockner.

Ausstattung:

- Einbauküche
- Parkettböden
- eingerichtete Ankleide
- 2 Stellplätze
- kleiner Garten
- Dachterrasse mit Fernblick

Lage:

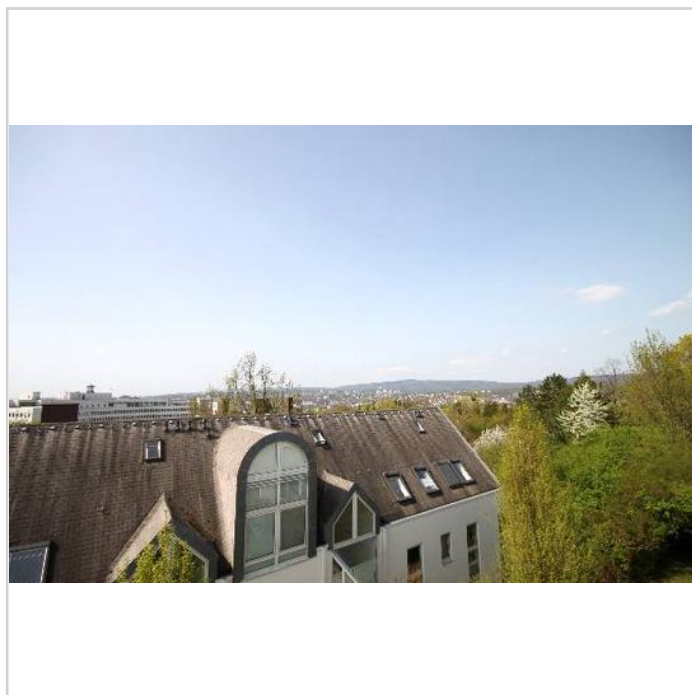
Die Region zwischen Moltkering und Bierstadter Höhe ist eines der begehrten Gebiete in Wiesbaden - stadtnah und trotzdem ruhig - die Halbhöhenlage bietet einen atemberaubenden Blick über Wiesbaden.

Innenstadt, der Kurpark, Theater und Oper sowie Schulen und Ärzte sind sowohl zu Fuß, als auch bequem mit dem Stadtbus zu erreichen.

Eine schnelle Anbindung an das gesamte Rhein-Main-Gebiet ist über die in Kürze zu erreichende A 66 gewährleistet.

Sonstiges:

Der Mieter meldet sich direkt bei den Stadtwerken an (Gas, Strom, Wasser).



ausblick von der dachterrasse



balkon

So weit die Augen blicken - 170 m² mit Dachloggia



65189 Wiesbaden

Zimmer: 6,50
Wohnfläche ca.: 170,00 m²
Kaltmiete: 1.900,00 EUR (zzgl. Nebenkosten)
Warmmiete: 2.100,00 EUR



wohzimmer



wohzimmer



küche



gartenzimmer

So weit die Augen blicken - 170 m² mit Dachloggia



65189 Wiesbaden

Zimmer: 6,50
Wohnfläche ca.: 170,00 m²
Kaltmiete: 1.900,00 EUR (zzgl. Nebenkosten)
Warmmiete: 2.100,00 EUR



garten



schlafzimmer



ankleide



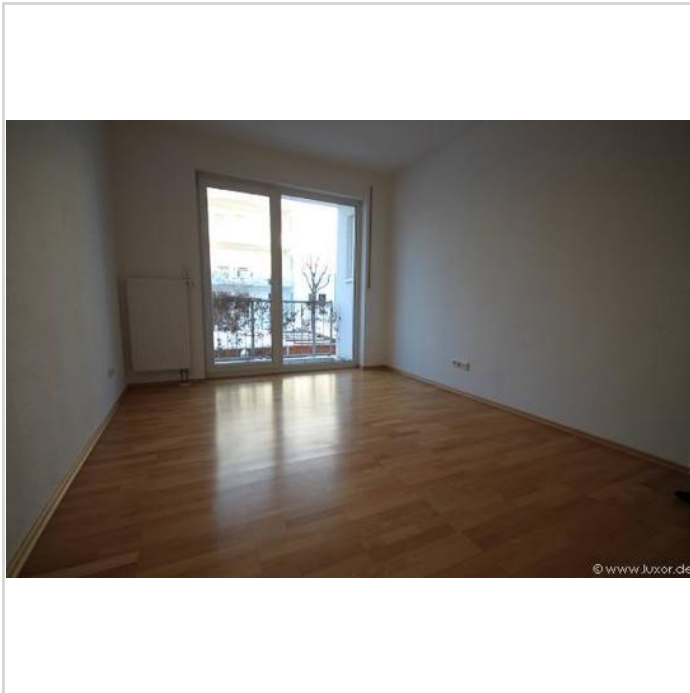
badezimmer

So weit die Augen blicken - 170 m² mit Dachloggia



65189 Wiesbaden

Zimmer: 6,50
Wohnfläche ca.: 170,00 m²
Kaltmiete: 1.900,00 EUR (zzgl. Nebenkosten)
Warmmiete: 2.100,00 EUR



kinderzimmer